

## Il centro storico e la zona agricola: stato di attuazione e prospettive future



17 maggio 2013

Stefano Ciacci Maria Luisa Quaglia Anna Volpini

# **IL CENTRO STORICO**



# Il centro storico e la zona agricola: stato di attuazione e prospettive future

Riepilogo pratiche edilizie nel centro storico nel periodo successivo all'adozione del PPCS (26/08/2008) fino al 30 aprile 2013

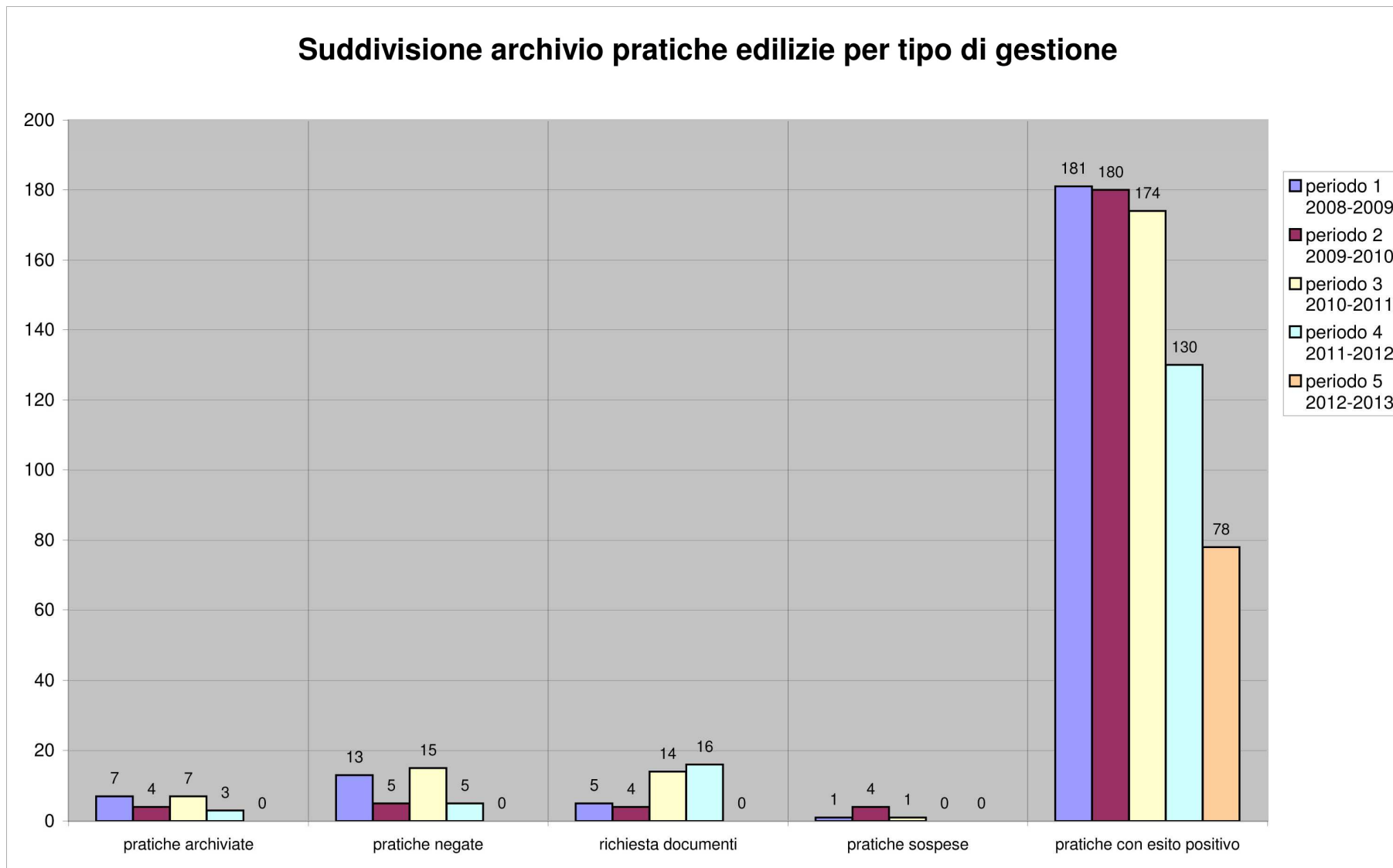
## GESTIONE DELLE PRATICHE EDILIZIE

intervento	sigla	periodo 1 2008-2009	periodo 2 2009-2010	periodo 3 2010-2011	periodo 4 2011-2012	periodo 5 2012-2013	Totale
pratiche archiviate	A	7	4	7	3	0	21
pratiche negate	N	13	5	15	5	0	38
richiesta documenti	R	5	4	14	16	0	39
pratiche sospese	S	1	4	1	0	0	6
pratiche con esito positivo	P	181	180	174	130	78	743
sommano		<b>207</b>	<b>197</b>	<b>211</b>	<b>154</b>	<b>78</b>	<b>847</b>

## TIPOLOGIA DELLE PRATICHE CON ESITO POSITIVO

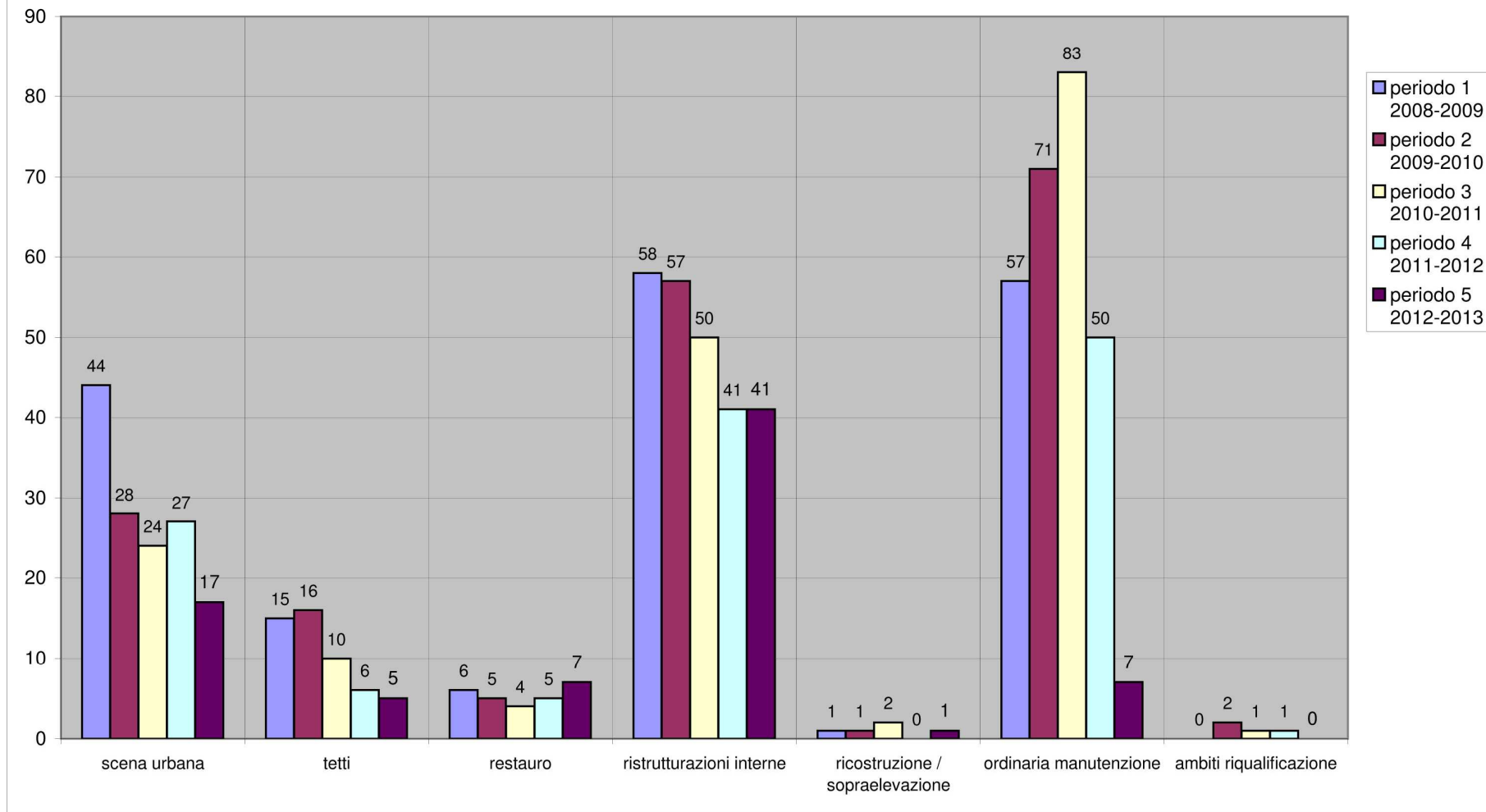
intervento	sigla	periodo 1 2008-2009	periodo 2 2009-2010	periodo 3 2010-2011	periodo 4 2011-2012	periodo 5 2012-2013	Totale
scena urbana	U1,U2,U3	44	28	24	27	17	140
tetti	T1,T2	15	16	10	6	5	52
restauro	R1	6	5	4	5	7	27
ristrutturazioni interne	I1,I2,I3	58	57	50	41	41	247
ricostruzione / sopraelevazione	S1	1	1	2	0	1	5
ordinaria manutenzione	M1-M6	57	71	83	50	7	268
ambiti riqualificazione	Q1	0	2	1	1	0	4
sommano		<b>181</b>	<b>180</b>	<b>174</b>	<b>130</b>	<b>78</b>	<b>743</b>

# Il centro storico e la zona agricola: stato di attuazione e prospettive future

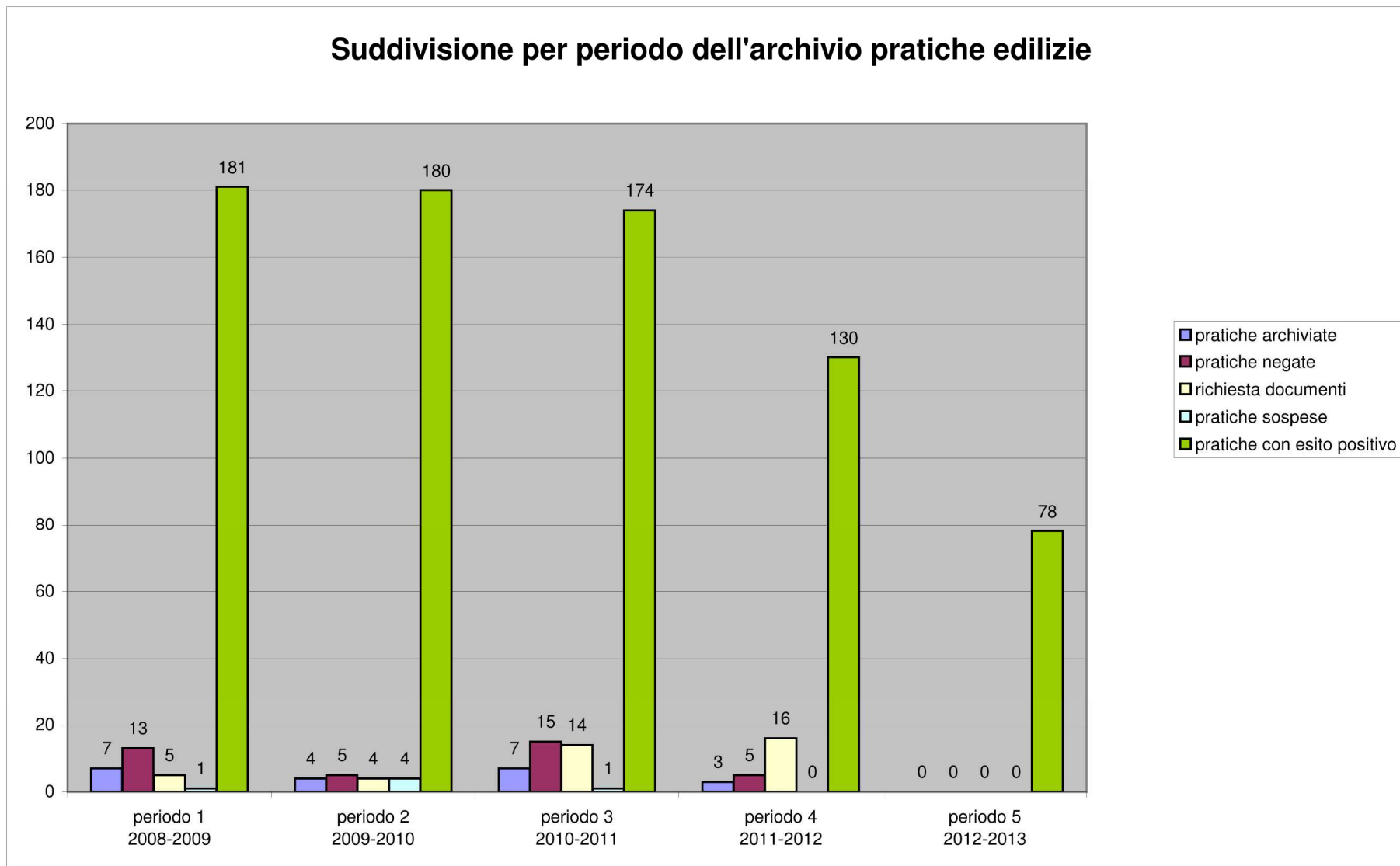


# Il centro storico e la zona agricola: stato di attuazione e prospettive future

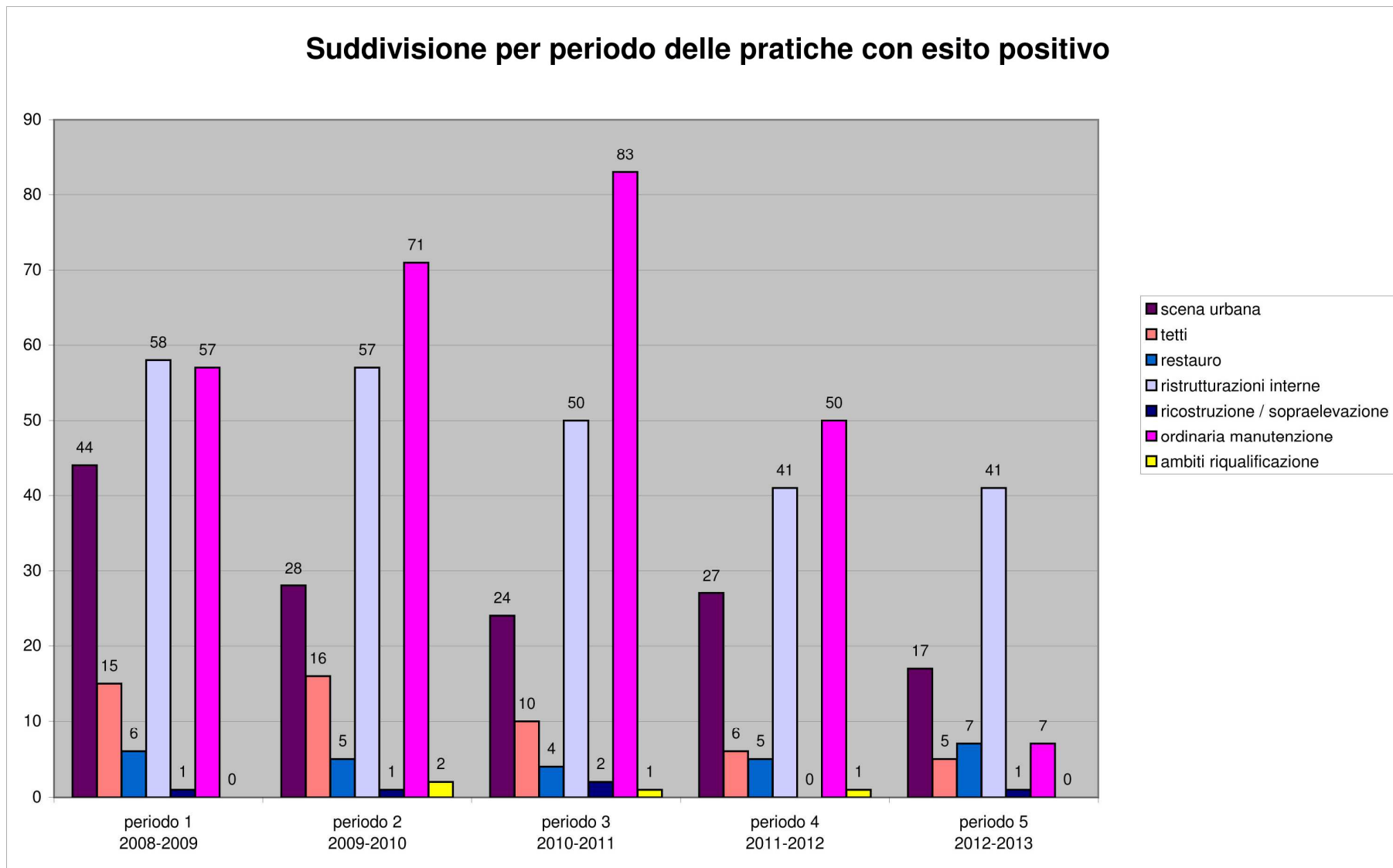
## Suddivisione archivio pratiche con esito positivo per tipo di intervento



# Il centro storico e la zona agricola: stato di attuazione e prospettive future



# Il centro storico e la zona agricola: stato di attuazione e prospettive future

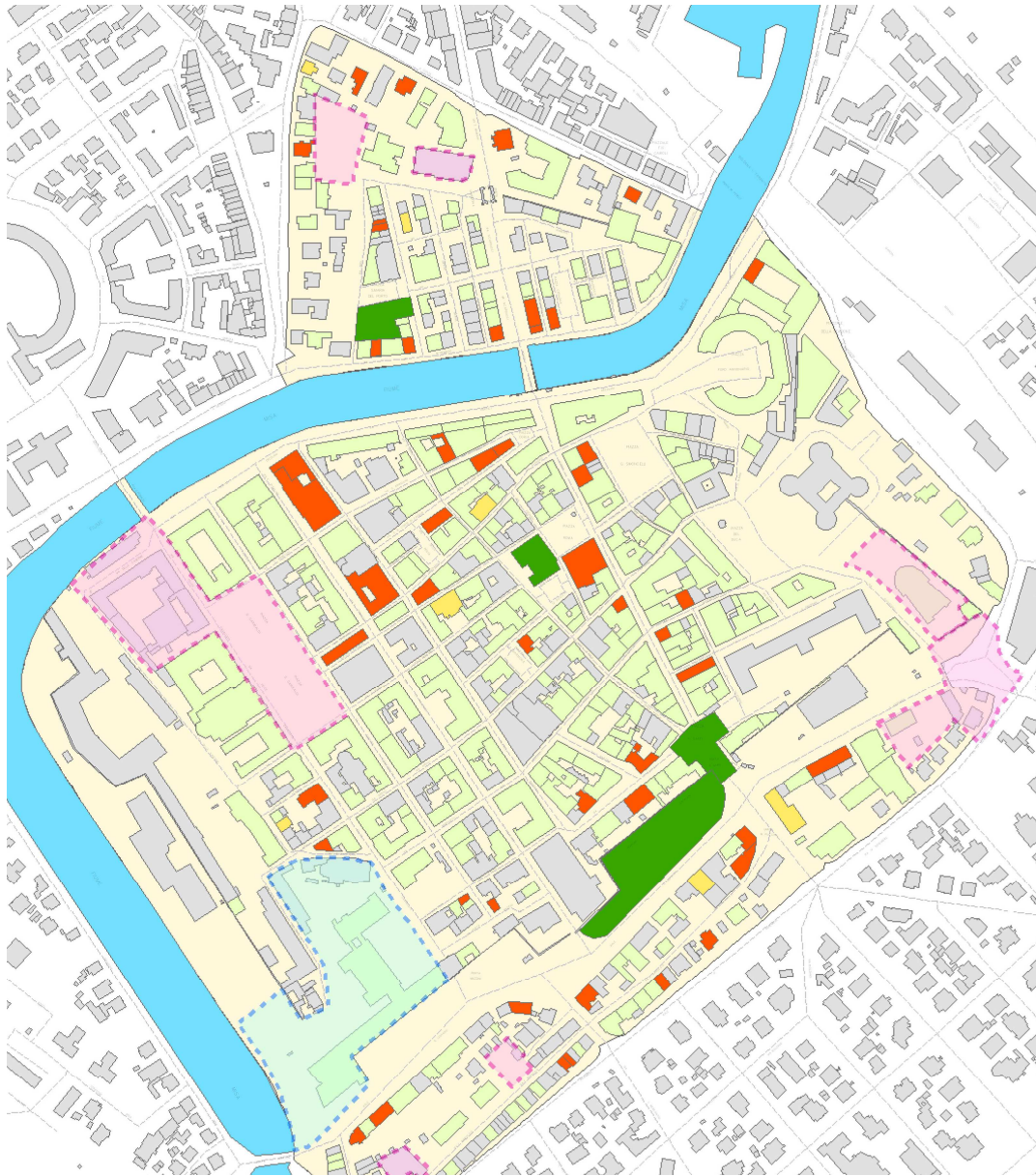




***Una città più bella  
si costruisce insieme***

**gli interventi realizzati  
a quattro anni dall'approvazione del Piano del Centro Storico**

# Il centro storico e la zona agricola: stato di attuazione e prospettive future

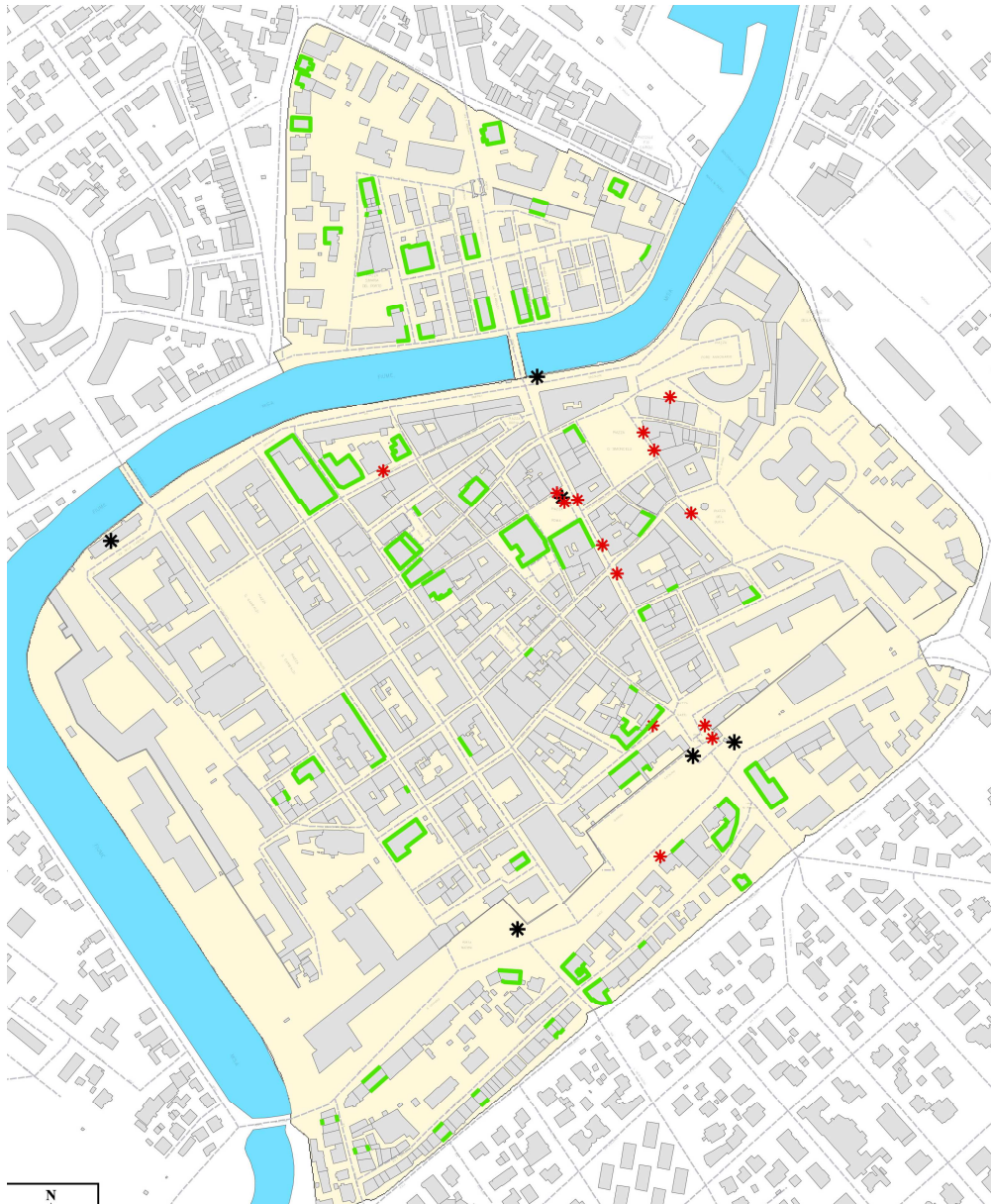


## Legenda

### Categorie di intervento

-  Ambiti di riqualificazione
-  Concorso di progettazione
-  Interventi Pubblici
-  Ricostruzioni / sopraelevazioni
-  Rifacimento copertura in coppi
-  Attività edilizie nel centro storico
-  Fiume Misa
-  Fabbricati
-  estensione PPCS

## Il centro storico e la zona agricola: stato di attuazione e prospettive future



### Legenda

- Recupero facciate
- \* Dehors rimossi
- \* Demolizioni eseguite
- Fiume Misa
- Fabbricati
- estensione PPCS

17 maggio 2013

Stefano Ciacci Maria Luisa Quaglia Anna Volpini



# Il centro storico e la zona agricola: stato di attuazione e prospettive future

## Ricostruzioni/soprelevazioni



### Luogo

Largo Puccini - Viale Leopardi

### Committente

Privato

### Progettista

Arch. Mario Gentili

Ing. Alessandro Sbriscia Fioretti

### Impresa esecutrice

Latini Luigi e figli Srl



17 maggio 2013

Stefano Ciacci Maria Luisa Quaglia Anna Volpini

# Il centro storico e la zona agricola: stato di attuazione e prospettive future

## Ricostruzioni/soprelevazioni



**Luogo**

Via A. Caro

**Committente**

Privato

**Progettista**

Arch. Fabiola Cerolini



**Impresa esecutrice**

Edil Genga

17 maggio 2013

Stefano Ciacci Maria Luisa Quaglia Anna Volpini



# Il centro storico e la zona agricola: stato di attuazione e prospettive future

## Ricostruzioni/soprelevazioni



**Luogo**

Viale Leopardi

**Committente**

Privato

**Progettista**

Ing. Massimo Spadoni Santinelli

**Impresa esecutrice**

Alca costruzioni Srl



17 maggio 2013

Stefano Ciacci Maria Luisa Quaglia Anna Volpini

# Il centro storico e la zona agricola: stato di attuazione e prospettive future

## Ricostruzioni/soprelevazioni



### Progettista

Arch. Tonino Sartini

### Impresa esecutrice

Turchi Luciano

### Luogo

Via delle caserme

### Committente

Privato



17 maggio 2013

Stefano Ciacci Maria Luisa Quaglia Anna Volpini



# Il centro storico e la zona agricola: stato di attuazione e prospettive future

## Rifacimento copertura in coppi



**Luogo**

Via A.Costa

**Committente**

Privato



17 maggio 2013

Stefano Ciacci Maria Luisa Quaglia Anna Volpini

# Il centro storico e la zona agricola: stato di attuazione e prospettive future

## Recupero facciata



### Luogo

Via Battisti - via Mastai

### Committente

Privato



17 maggio 2013

Stefano Ciacci Maria Luisa Quaglia Anna Volpini



# Il centro storico e la zona agricola: stato di attuazione e prospettive future

## Recupero facciata



**Luogo**

Via della Posta

**Committente**

Privato

**Progettista**

arch. Maurizio Nisi

**Impresa esecutrice**

Casseri Srl



17 maggio 2013

Stefano Ciacci Maria Luisa Quaglia Anna Volpini



# Il centro storico e la zona agricola: stato di attuazione e prospettive future

## Recupero facciata



### Luogo

Via Carducci - via Corfù - via Corinto

### Committente

Privato

### Progettista

Geom. Mirco Simoncelli

### Impresa esecutrice

T.C. di Todaro Cosimo



17 maggio 2013

Stefano Ciacci Maria Luisa Quaglia Anna Volpini

# Il centro storico e la zona agricola: stato di attuazione e prospettive future

## Recupero facciata



### Luogo

Via Baroccio- via Mercantini

### Committente

Privato



### Progettista

Geom. Michele Bonazza

### Impresa esecutrice

Iride pitture Snc

17 maggio 2013

Stefano Ciacci Maria Luisa Quaglia Anna Volpini



# Il centro storico e la zona agricola: stato di attuazione e prospettive future

## Recupero facciata



**Luogo**

Via Pisacane

**Committente**

Privato



17 maggio 2013

Stefano Ciacci Maria Luisa Quaglia Anna Volpini

# Il centro storico e la zona agricola: stato di attuazione e prospettive future

## Recupero facciata



### Luogo

Via Gherardi- via Fratelli Bandiera

### Committente

Privato

### Progettista

Ing. Gianni Guglielmo Barucca

### Impresa esecutrice

Ivano Petrini



# Il centro storico e la zona agricola: stato di attuazione e prospettive future

## Recupero facciata



### Luogo

Via Narente

### Committente

Privato

### Progettista

Geom. Dimitri Sartini

### Impresa esecutrice

Futura tinteggiatura Snc



17 maggio 2013

Stefano Ciacci Maria Luisa Quaglia Anna Volpini



# Il centro storico e la zona agricola: stato di attuazione e prospettive future

## Recupero facciata



## Luogo

Via Armellini- via Fratelli Bandiera

## Committente

Poste Italiane S.p.a.



17 maggio 2013

Stefano Ciacci Maria Luisa Quaglia Anna Volpini

# Il centro storico e la zona agricola: stato di attuazione e prospettive future

## Recupero facciata



### Luogo

Corso 2 giugno-  
via Marchetti

### Committente

Privato

### Progettista

Geom. Andrea Bocchini

### Impresa esecutrice

Petrini Ivano





# Il centro storico e la zona agricola: stato di attuazione e prospettive future

## Recupero facciata



### Progettista

Arch. Tonino Sartini

### Impresa esecutrice

Turchi Luciano

### Luogo

Via Testaferrata- via Arsilli

### Committente

Diocesi di Senigallia



17 maggio 2013

Stefano Ciacci Maria Luisa Quaglia Anna Volpini

# Il centro storico e la zona agricola: stato di attuazione e prospettive future

## Recupero facciata



### Luogo

Via Baroccio

### Committente

Privato

### Progettista

Geom. Fabrizio Servadio

### Impresa esecutrice

Errecieffe Costruzioni



17 maggio 2013

Stefano Ciacci Maria Luisa Quaglia Anna Volpini



# Il centro storico e la zona agricola: stato di attuazione e prospettive future

## Recupero facciata



### Luogo

Via Oberdan- via Marzi

### Committente

Privato



### Progettista

Geom. Luca Mencarelli

### Impresa esecutrice

C.P.L. di Cecconi Patrizio e Lamberto

17 maggio 2013

Stefano Ciacci Maria Luisa Quaglia Anna Volpini

# Il centro storico e la zona agricola: stato di attuazione e prospettive future

## Recupero facciata/rifacimento copertura in coppi



### Luogo

Via Carducci - via XX  
Settembre

### Committente

Privato

### Progettista

Geom. Vinicio Montanari

### Impresa esecutrice

B.M. Ristrutturazioni Snc



17 maggio 2013

Stefano Ciacci Maria Luisa Quaglia Anna Volpini



# Il centro storico e la zona agricola: stato di attuazione e prospettive future

## Recupero facciata/rifacimento copertura in coppi



### Luogo

Piazza Roma- Corso 2 Giugno-  
via Fagnani

### Committente

Privato

### Progettista

Arch. Mario Gentili

### Impresa esecutrice

Latini Luigi e figli Srl



17 maggio 2013

Stefano Ciacci Maria Luisa Quaglia Anna Volpini



# Il centro storico e la zona agricola: stato di attuazione e prospettive future

## Recupero facciata/rifacimento copertura in coppi



### Luogo

Via Cavallotti- via della Cereria

### Committente

Privato



### Progettista

Arch. Lanfranco Manzotti

### Impresa esecutrice

Berta Costruzioni Srl



17 maggio 2013

Stefano Ciacci Maria Luisa Quaglia Anna Volpini



# Il centro storico e la zona agricola: stato di attuazione e prospettive future

## Recupero facciata/rifacimento copertura in coppi



### Luogo

Via Pisacane – via Portici Ercolani- via Fratelli Bandiera

### Committente

Privato

### Progettista

arch. Andrea Castelli- arch. Fabio Maria Ceccarelli - Arch. Michele Gasparetti

### Impresa esecutrice

Muretto Snc

17 maggio 2013

Stefano Ciacci Maria Luisa Quaglia Anna Volpini

# Il centro storico e la zona agricola: stato di attuazione e prospettive future

## Recupero facciata/rifacimento copertura in coppi



### Luogo

Via Carducci - via Dogana Vecchia

### Committente

Privato

### Progettista

Geom. Franco Albani

### Impresa esecutrice

Vitaletti costruzioni Sas



17 maggio 2013

Stefano Ciacci Maria Luisa Quaglia Anna Volpini



# Il centro storico e la zona agricola: stato di attuazione e prospettive future

## Recupero facciata/rifacimento copertura in coppi



### Luogo

Via Mamiani- via A.Costa

### Committente

Privato

### Progettista

Arch. Alberto Bacchiocchi

### Impresa esecutrice

Muretto Snc



17 maggio 2013

Stefano Ciacci Maria Luisa Quaglia Anna Volpini



# Il centro storico e la zona agricola: stato di attuazione e prospettive future

## Recupero facciata/rifacimento copertura in coppi



### Luogo

Viale Leopardi- Via Mercantini

### Committente

Privato

### Progettista

Geom. Claudio Giovannini

### Impresa esecutrice

Basili Vittorio

17 maggio 2013

Stefano Ciacci Maria Luisa Quaglia Anna Volpini



# Il centro storico e la zona agricola: stato di attuazione e prospettive future

## Recupero facciata/rifacimento copertura in coppi



### Luogo

Via Armellini – via Mastai

### Committente

Privato

### Progettista

Geom. Mario Moroni

### Impresa esecutrice

P.M. di Petrucci Matteo



17 maggio 2013

Stefano Ciacci Maria Luisa Quaglia Anna Volpini



# Il centro storico e la zona agricola: stato di attuazione e prospettive future

## Recupero facciata/rifacimento copertura in coppi



**Luogo**

Viale Leopardi

**Committente**

Privato

**Progettista**

Arch. Lanfranco Manzotti



**Impresa esecutrice**

Sabbatini Sas

17 maggio 2013

Stefano Ciacci Maria Luisa Quaglia Anna Volpini



# Il centro storico e la zona agricola: stato di attuazione e prospettive future

## Recupero facciata/rifacimento copertura in coppi



**Luogo**

Via Baroccio

**Committente**

Privato

**Progettista**

Arch. Gianluca Castelli

**Impresa esecutrice**

Montesi e Principi Srl



17 maggio 2013

Stefano Ciacci Maria Luisa Quaglia Anna Volpini

# Il centro storico e la zona agricola: stato di attuazione e prospettive future

## Recupero facciata/rifacimento copertura in coppi



### Luogo

Piazza Simoncelli- Via Gherardi

### Committente

Privato

### Progettista

Geom. Stefano Magi

### Impresa esecutrice

Biemme lavori edili Srl



17 maggio 2013

Stefano Ciacci Maria Luisa Quaglia Anna Volpini



# Il centro storico e la zona agricola: stato di attuazione e prospettive future

## Recupero facciata/rifacimento copertura in coppi



**Luogo**

Via Baroccio

**Committente**

Privato

**Progettista**

Geom. Gabriele Pesaresi



17 maggio 2013

Stefano Ciacci Maria Luisa Quaglia Anna Volpini



# Il centro storico e la zona agricola: stato di attuazione e prospettive future

## Recupero facciata/rifacimento copertura in coppi



### Luogo

Via Cattaro- via Rodi

### Committente

Privato

### Progettista

Geom. Giorgio Vernelli

### Impresa esecutrice

Romano Antonio





# Il centro storico e la zona agricola: stato di attuazione e prospettive future

## Recupero facciata/rifacimento copertura in coppi



### Luogo

Via Dogana Vecchia- piazzale Cefalonia

### Committente

Privato

### Progettista

Arch. Carlo Marchese

17 maggio 2013

Stefano Ciacci Maria Luisa Quaglia Anna Volpini



# Il centro storico e la zona agricola: stato di attuazione e prospettive future

## Dehors



**Luogo**

Corso 2 giugno

**Committente**

Privato



17 maggio 2013

Stefano Ciacci Maria Luisa Quaglia Anna Volpini



# Il centro storico e la zona agricola: stato di attuazione e prospettive future

## Dehors



**Luogo**

Piazza del Duca

**Committente**

Privato



17 maggio 2013

Stefano Ciacci Maria Luisa Quaglia Anna Volpini

# Il centro storico e la zona agricola: stato di attuazione e prospettive future

## Dehors



**Luogo**

Via Manni

**Committente**

Privato



17 maggio 2013

Stefano Ciacci Maria Luisa Quaglia Anna Volpini



# Il centro storico e la zona agricola: stato di attuazione e prospettive future

## Demolizioni



### Luogo

Portici Ercolani

### Committente

Privato

### Impresa esecutrice

Edra Ambiente



17 maggio 2013

Stefano Ciacci Maria Luisa Quaglia Anna Volpini



# Il centro storico e la zona agricola: stato di attuazione e prospettive future

## Demolizioni



**Luogo**

Piazza Saffi

**Committente**

Privato



17 maggio 2013

Stefano Ciacci Maria Luisa Quaglia Anna Volpini

# Il centro storico e la zona agricola: stato di attuazione e prospettive future

## Demolizioni



**Luogo**

Piazza Roma

**Committente**

Privato



17 maggio 2013

Stefano Ciacci Maria Luisa Quaglia Anna Volpini



# Il centro storico e la zona agricola: stato di attuazione e prospettive future

## Demolizioni



**Luogo**

Piazza Giordano Bruno

**Committente**

Privato

**Progettista**

Ing. Massimiliano Grohmann

**Impresa esecutrice**

Rosa Giuseppe



17 maggio 2013

Stefano Ciacci Maria Luisa Quaglia Anna Volpini



# Il centro storico e la zona agricola: stato di attuazione e prospettive future

## Demolizioni



**Luogo**

Piazza Saffi

**Committente**

Privato

17 maggio 2013

Stefano Ciacci Maria Luisa Quaglia Anna Volpini



# Il centro storico e la zona agricola: stato di attuazione e prospettive future

## Arredo urbano



**Luogo**

Piazza Saffi

**Committente**

Privato

**Progettista**

Geom. Allegrezza Marco

**Impresa esecutrice**

Serpillo Snc

17 maggio 2013

Stefano Ciacci Maria Luisa Quaglia Anna Volpini

# Il centro storico e la zona agricola: stato di attuazione e prospettive future

## Arredo urbano



### Luogo

Via Gherardi

### Committente

Privato

### Progettista

Ing. Sirio Pinzaglia



17 maggio 2013

Stefano Ciacci Maria Luisa Quaglia Anna Volpini



# Il centro storico e la zona agricola: stato di attuazione e prospettive future

## Arredo urbano



**Luogo**

Corso 2 Giugno

**Committente**

Privato

**Progettista**

Arch. Roberto Vanni

**Impresa esecutrice**

D. Installazioni Srl



17 maggio 2013

Stefano Ciacci Maria Luisa Quaglia Anna Volpini



# Il centro storico e la zona agricola: stato di attuazione e prospettive future

## Arredo Urbano



**Luogo**

Viale Leopardi

**Committente**

Privato

**Progettista**

Geom. Mario Bompreszi



**Impresa esecutrice**

Barchiesi Nando

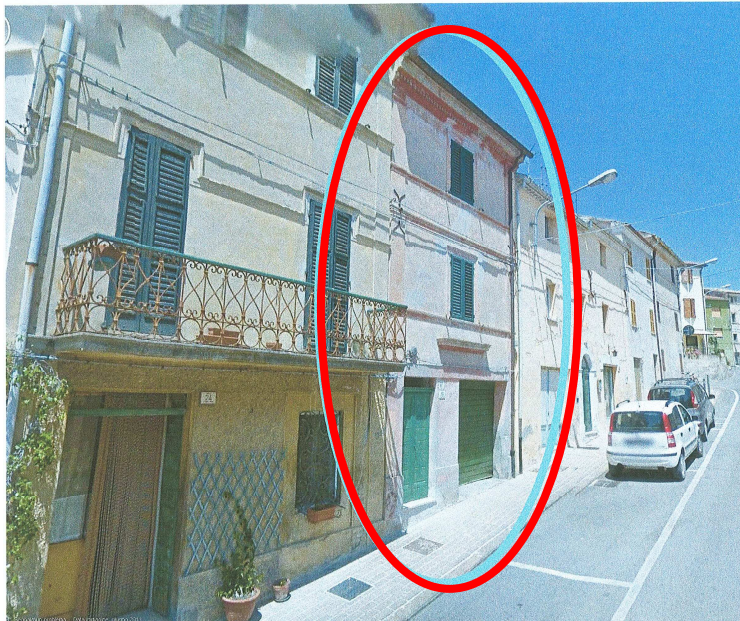
17 maggio 2013

Stefano Ciacci Maria Luisa Quaglia Anna Volpini



# Il centro storico e la zona agricola: stato di attuazione e prospettive future

## Arredo Urbano



### Luogo

Via Borgo San Giovanni

### Committente

Privato

### Progettista

Arch. Mario Ghignoli

### Impresa esecutrice

Tommasetti Emanuele



17 maggio 2013

Stefano Ciacci Maria Luisa Quaglia Anna Volpini

# Il centro storico e la zona agricola: stato di attuazione e prospettive future

## Arredo Urbano



### Luogo

Via Marchetti

### Committente

Privato

### Progettista

Geom. Gabriele Pesaresi

### Impresa esecutrice

2P di Paolucci Snc

17 maggio 2013

Stefano Ciacci Maria Luisa Quaglia Anna Volpini







# Il centro storico e la zona agricola: stato di attuazione e prospettive future

## Intervento pubblico



### Progettista

Ufficio tecnico Comunale

### Impresa esecutrice

Gaia garden

### Luogo

Piazza Santa Maria del Porto

### Committente

Comune di Senigallia



17 maggio 2013

Stefano Ciacci Maria Luisa Quaglia Anna Volpini



# Il centro storico e la zona agricola: stato di attuazione e prospettive future

## Intervento pubblico



### Luogo

Viale Leopardi

### Committente

Comune di Senigallia

### Progettista

Ufficio tecnico Comunale

### Impresa esecutrice

Belogi Graziano costruzioni



17 maggio 2013

Stefano Ciacci Maria Luisa Quaglia Anna Volpini



# Il centro storico e la zona agricola: stato di attuazione e prospettive future

## Intervento Pubblico



**Luogo**

Piazza Saffi

**Committente**

Comune di Senigallia

**Progettista**

Ufficio tecnico Comunale

**Impresa esecutrice**

Beligi Graziano costruzioni



17 maggio 2013

Stefano Ciacci Maria Luisa Quaglia Anna Volpini



# Il centro storico e la zona agricola: stato di attuazione e prospettive future

## Intervento Pubblico



### Luogo

Piazza Roma - via Cattabeni –  
via Mastai – Piazza 4 agosto

### Committente

Comune di Senigallia

### Progettista

Ufficio tecnico comunale

### Impresa esecutrice

Latini Luigi e figli Srl



17 maggio 2013

Stefano Ciacci Maria Luisa Quaglia Anna Volpini

## **Il centro storico e la zona agricola: stato di attuazione e prospettive future**

**17 maggio 2013**

**Stefano Ciacci Maria Luisa Quaglia Anna Volpini**



