



# COMUNE DI SENIGALLIA

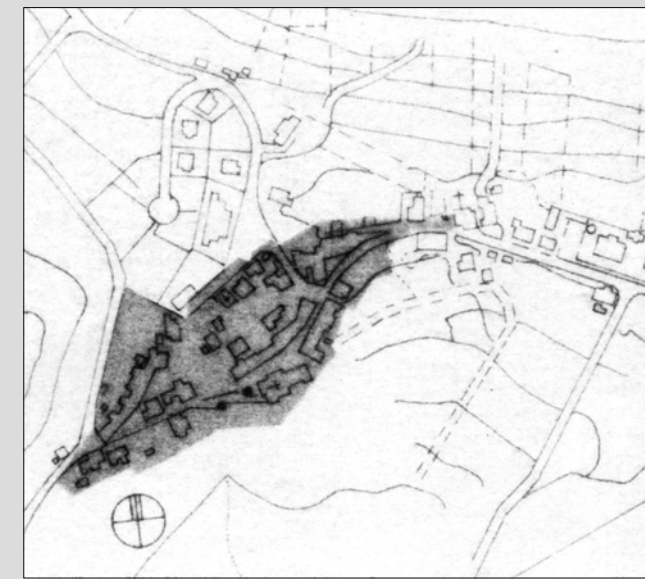
## PIANO PARTICOLAREGGIATO DEL CENTRO STORICO DI RONCITELLI

I PROGETTISTI

F.to arch. paolo giuliani

F.to arch. raffaella fabrizzi

# PPCS



**Il Dirigente**

Arch. Enrica De Paulis

**Il Segretario Comunale**

Dott. Stefano Morganti

**Il Sindaco**

Luana Angeloni

**DELIBERA DI ADOZIONE:**

C.C. n° 36 del 9 maggio 2002

**DELIBERA DI CONTRODEDUZIONE**

**E DEFINITIVA APPROVAZIONE:**

C.C. n° 14 del 13/02/2003

**DETERMINA DIRIGENZIALE:**

Presa d'Atto D.D. n° 515 del 09/04/2003

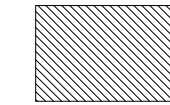
**ANALISI FUNZIONALE  
DELLE SUPERFICI COPERTE P.1°**

Elaborato  
**A5**  
scala 1:500

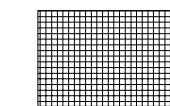
### LEGENDA



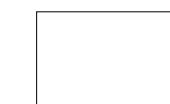
ABITAZIONE



U.I. AD USO NON RESIDENZIALE



ANNESI ALL'ABITAZIONE



U.I. NON OCCUPATA

